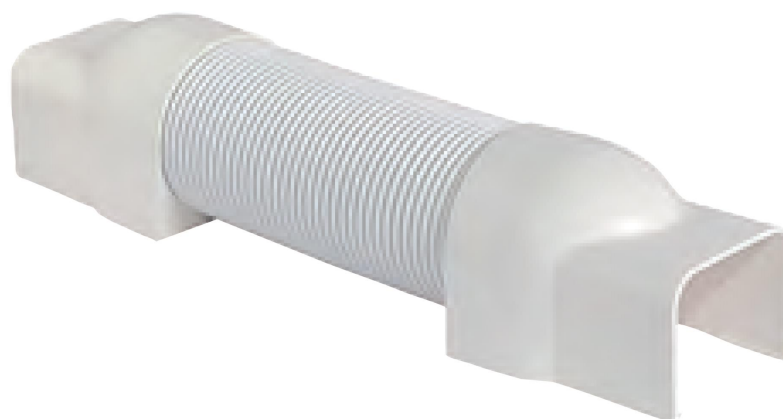


Sistema di collegamento Split



Codice	Colore	Dimensioni mm
FGF6550B	bianco	65x50
FGF7055B	bianco	70x55
FGF8060B	bianco	80x60
FGF9065B	bianco	90x65
FGF1275B	bianco	125x75

Descrizione: Giunto flessibile per sistema Profil Freddo

Materiale: PVC

Caratteristiche: Giunto flessibile viene realizzato in PVC antiurtizzato, è autoestinguente ed è resistente ai raggi UV. Grazie alla sua flessibilità, permette di aggirare eventuali ostacoli (es. grondaie, travi, ecc.) e di risolvere le situazioni più complicate di installazione. Lunghezza min 200 mm - max 700 mm. Idoneo per canaline 65x50 - 70x55 - 80x60 - 90x65 - 125x75 mm.

