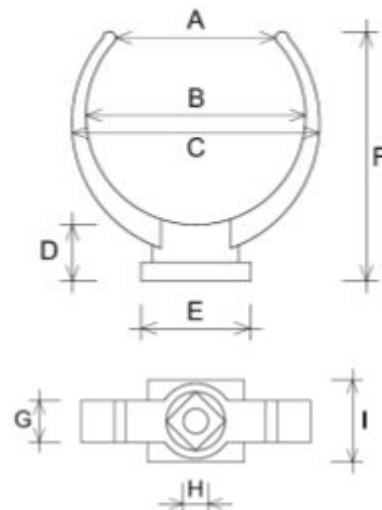


Collarino a lira per tubi e raccordi \varnothing 50



CNLM50M



| Descrizione | U/M | Codice | | | |
|-------------------------------------|-----|---------|---------|---------|---------|
| | | CNLM50B | CNLM50N | CNLM50S | CNLM50M |
| Colore | - | bianco | grigio | sabbia | marrone |
| Peso | g | 13 | 13 | 13 | 13 |
| Diametro nominale \varnothing | mm | 50 | 50 | 50 | 50 |
| Spessore minimo a centro corpo | mm | 3,3 | 3,3 | 3,3 | 3,3 |
| Spessore massimo a centro corpo | mm | 6,0 | 6,0 | 6,0 | 6,0 |
| A - larghezza apertura | mm | 35 | 35 | 35 | 35 |
| B - diametro interno | mm | 47 | 47 | 47 | 47 |
| C - diametro esterno | mm | 56 | 56 | 56 | 56 |
| D - altezza base | mm | 12 | 12 | 12 | 12 |
| E - larghezza base | mm | 23 | 23 | 23 | 23 |
| F - altezza totale | mm | 54 | 54 | 54 | 54 |
| G - larghezza corpo | mm | 10 | 10 | 10 | 10 |
| H - diametro inserto dado metallico | - | M6 | M6 | M6 | M6 |
| I - lunghezza base | mm | 20 | 20 | 20 | 20 |

Materiale: PVC

Caratteristiche: INSTALLAZIONE: posizionare il primo collarino al di sotto del bicchiere, distribuire gli altri lungo la discesa ogni 140 cm circa e posizionare l'ultimo collarino in basso a non più di 80 cm dal suolo.

