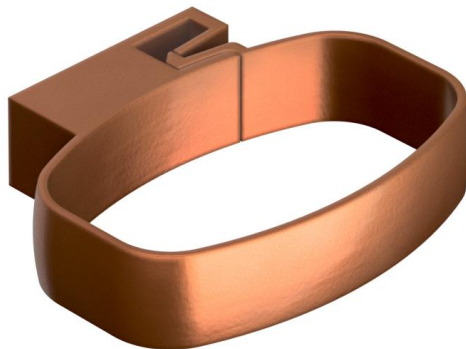


Collarino per tubi e raccordi Best **CUPRAELITE**

BEST
CUPRAELITE



Descrizione	U/M	Codice
		CNMOV96R
Colore	-	effetto ramato
Peso	g	38
Misure nominali	mm	60x90
Larghezza di ingombro esterna	mm	97
Profondità di ingombro esterna	mm	83
Altezza	mm	20
Spessore a centro corpo	mm	3,4
Inserto dado metallico	-	M6

Materiale: PVC

Caratteristiche: Il collare comprensivo di dado di fissaggio è composto da due semi-collari giuntati da una parte con incastro e dall'altra con una vite AF 4x18.
INSTALLAZIONE: posizionare il primo collarino al di sotto del bicchiere, distribuire gli altri lungo la discesa ogni 140 cm circa e posizionare l'ultimo collarino in basso a non più di 80 cm dal suolo.

