

GRIGLIA GHOST

per il drenaggio



Soluzione innovativa ed estetica per spazi esterni.

Se stai progettando un giardino, un terrazzo o una piscina, non puoi ignorare l'importanza del fattore estetico. Ma come garantire il perfetto drenaggio dell'acqua senza deturpare l'aspetto della tua area esterna? Abbiamo la soluzione giusta per te: griglia Ghost, la griglia di drenaggio in PVC che si mimetizza perfettamente con la pavimentazione. Non interrompe l'estetica del tuo spazio, così puoi goderti la bellezza del tuo ambiente senza preoccupazioni.



INVISIBILE



TRIPLO
UTILIZZO



CLASSE A15



100%
MADE IN ITALY

CARATTERISTICHE



INVISIBILE

È stata progettata per essere invisibile al 100% grazie alla completa integrazione sotto la pavimentazione.



CARICO DI ROTTURA

Classe di carico A15 (EN 1433), per aree che possono essere utilizzate esclusivamente da pedoni e ciclisti.



TRIPLO UTILIZZO

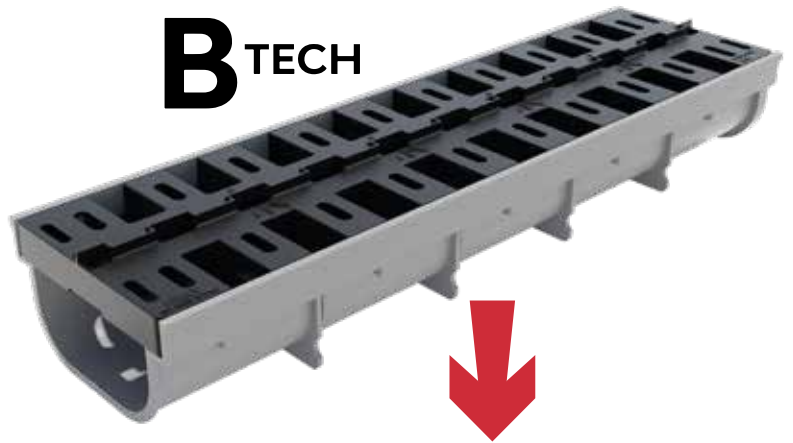
È reversibile, può essere utilizzata anche come pozzetto di ispezione e come scarico a parete.




100% MADE IN ITALY

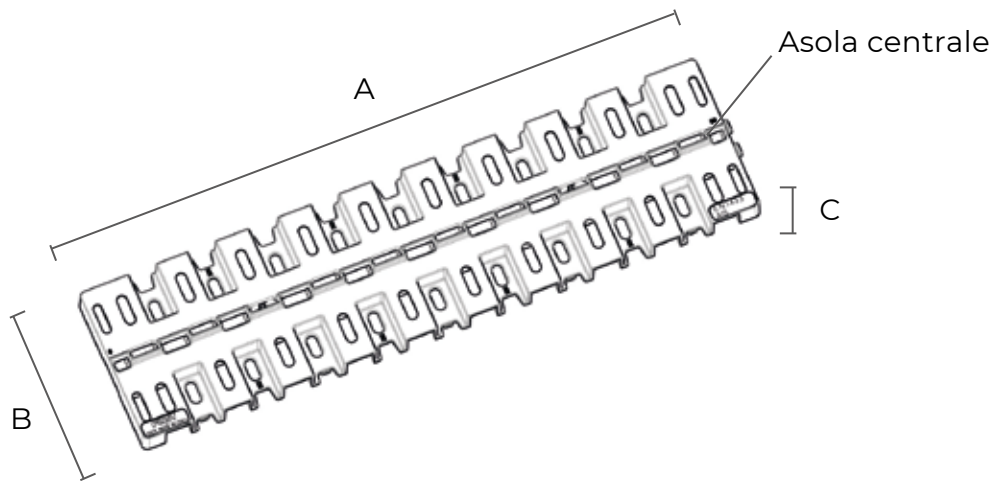
Ideato, progettato e prodotto in Italia.

BTECH



LA GRIGLIA GHOST È COMPATIBILE
CON IL NOSTRO CANALE
MODULARE PRATIKO PVC 130
(CSA130-CSB130).

CODICE	DIM mm	COLORE	
GRGH130N	130x500	Nero	16



Codice	A mm	B mm	C mm	Larghezza asola centrale mm	Altezza asola centrale mm	Peso g
GRGH130N	500	129	20	8	6	440

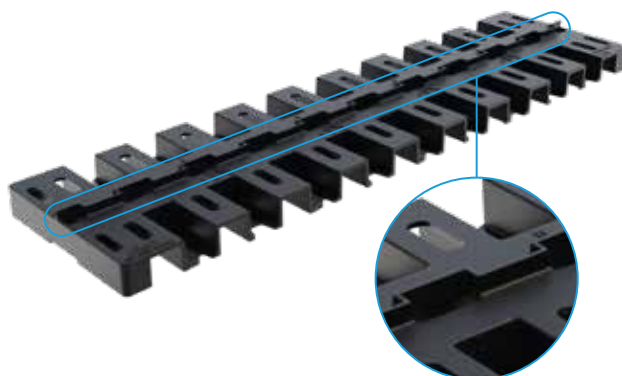
- Passaggio acqua (Asola centrale lato superiore): ~28 cm²
- Passaggio acqua (Fessura laterale lato inferiore): ~31 cm²
- Portata di drenaggio della singola griglia (valore teorico calcolato con ipotesi di battente di 20 mm):
 - Modalità caditoia centrale: 1,1 l/s
 - Modalità caditoia laterale: 1,3 l/s

INSTALLAZIONE



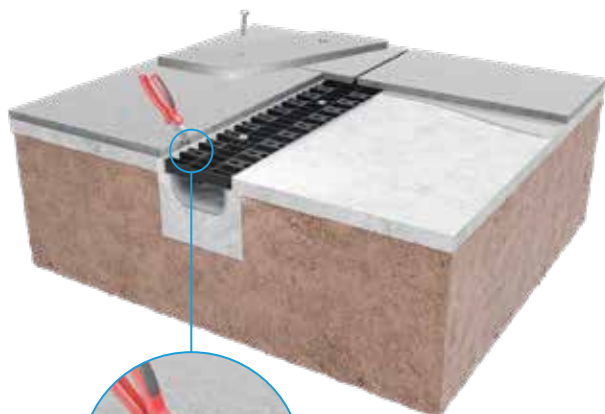
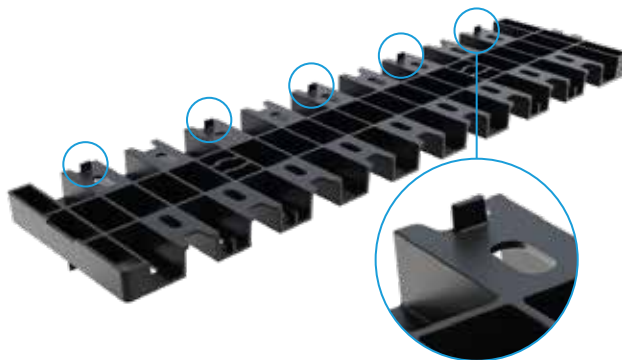
Utilizzo 1 - SCARICO CENTRALE

Posare le piastrelle in modo che appoggino sulle pareti dell'asola centrale.



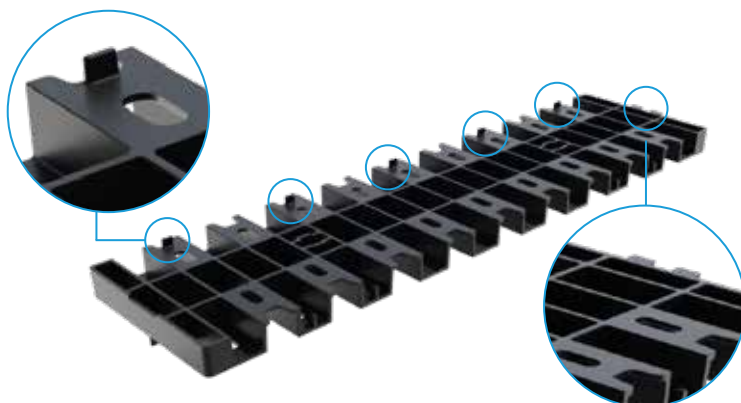
Utilizzo 2 - SCARICO A PARETE

Ruotando la griglia di 180°, mediante il posizionamento della piastrella in battuta sui 5 dentini si ottiene lo scarico a parete.

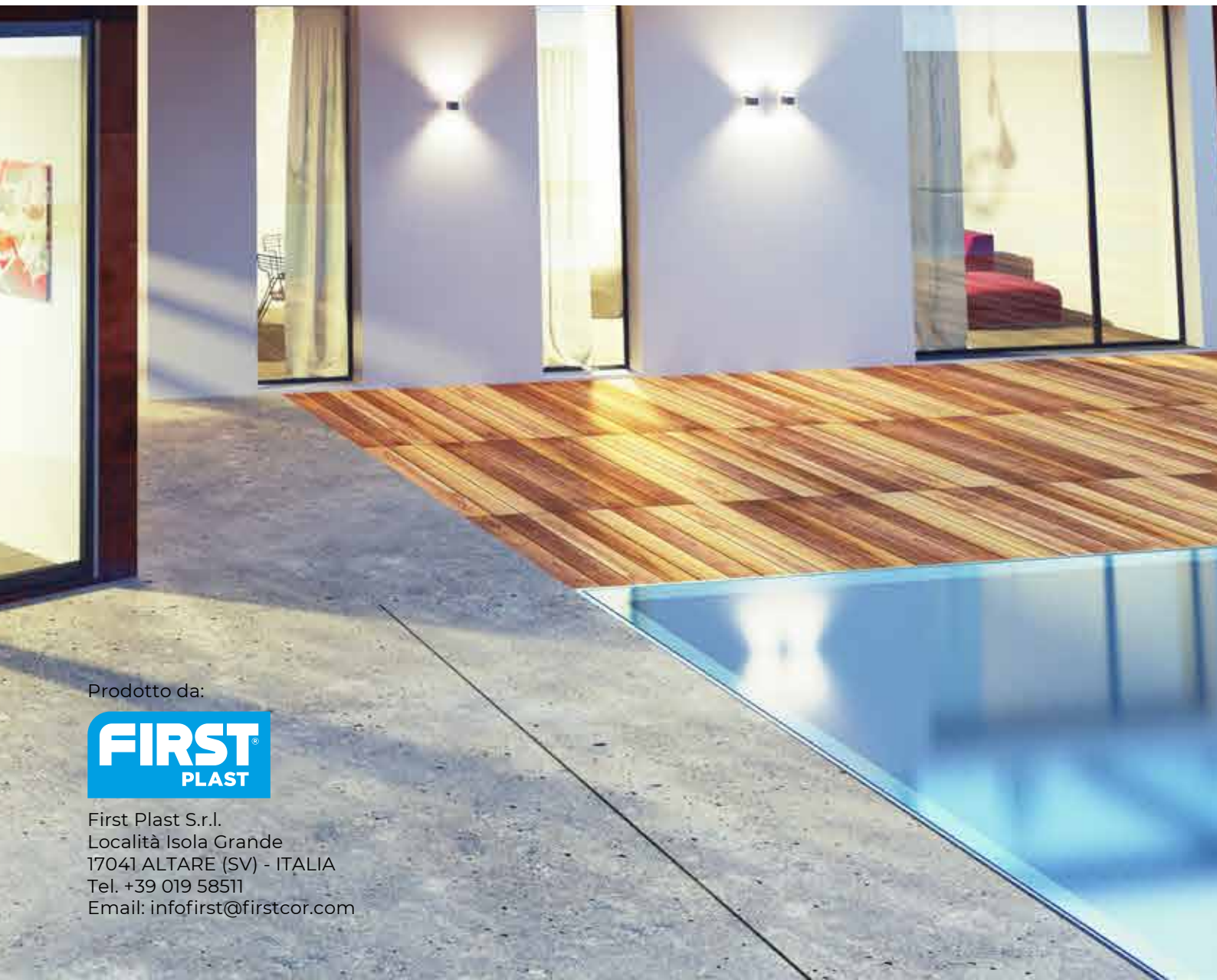


Utilizzo 3 - POZZETTO DI ISPEZIONE

1. Ruotare la griglia di 180° tagliare i 5 dentini per l'appoggio della griglia e i perni di innesto MF;
2. Tagliare la piastrella delle stesse dimensioni esterne della griglia;
3. Forare la piastrella in corrispondenza dei fori delle sedi del dado M8;
4. Inserire all'interno delle sedi n. 1/2 M8 per sollevamento griglia/piastrella di ispezione;
5. Procedere con l'incollaggio della piastrella e fissarla in modo tale che i fori della piastrella e dei dadi siano in asse;
6. Il canale risulterà facilmente ispezionabile tramite l'utilizzo di n. 1/2 viti filettate che dovranno essere sollevate per permettere l'estrazione.



Per tutti e 3 gli utilizzi la piastrella va incollata alla griglia utilizzando colla poliuretana bicomponente.



Prodotto da:



First Plast S.r.l.
Località Isola Grande
17041 ALTARE (SV) - ITALIA
Tel. +39 019 58511
Email: infofirst@firstcor.com