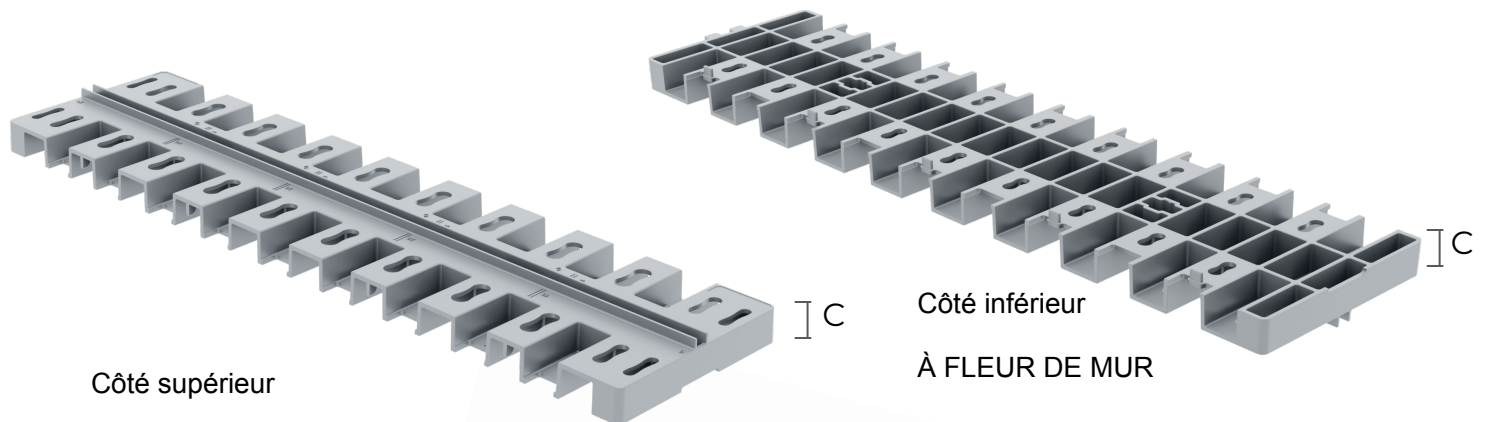
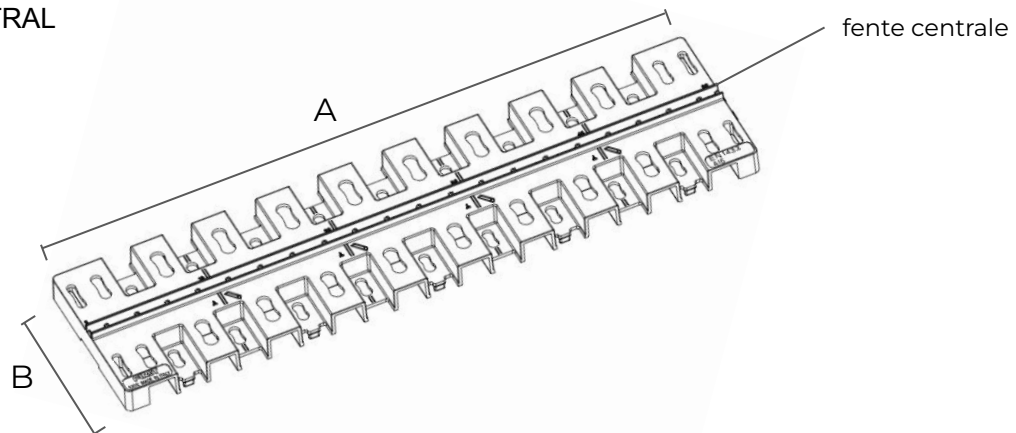


## GRILLE À FENTE PVC GHOST 25

2 possibilités de drainage :



- DRAINAGE CENTRAL



Référence	A mm	B mm	C mm	Largeur de la fente centrale mm	Hauteur du bord de la fente centrale mm	Poids g
<b>GRF130G</b>	500	129	20	7,4	6	434

**Matière:** PVC-U

**Couleur:** Gris

**Caractéristiques:**

Grille piétonne non visible, intégrée dans le revêtement de sol pour environnements extérieurs.

Sa conception permet jusqu'à 3 types d'utilisation différents selon les besoins :

- Drainage à fleur de mur : les carreaux vont en butée aux ergots latéraux ;
- Drainage central : les carreaux s'appuient en butée à la fente centrale ;
- Regard d'inspection : il est obtenu en retirant les ergots latéraux et en découpant le carreau aux dimensions de la grille, à fixer à l'aide de deux vis M8.

La grille Ghost est compatible avec les caniveaux à grille modulaire Pratiko 130.

- Passage d'eau (fente centrale, face supérieure) : ~32 cm<sup>2</sup>.
- Passage d'eau (fente latérale, face inférieure) : ~39 cm<sup>2</sup>.
- Débit de drainage d'une seule grille (valeur théorique calculée avec une hauteur d'eau de 20 mm) :

- Mode évacuation centrale : 1,1 l/s
- Mode évacuation latérale : 1,3 l/s

- Classe de charge A15

# MODE D'INSTALLATION

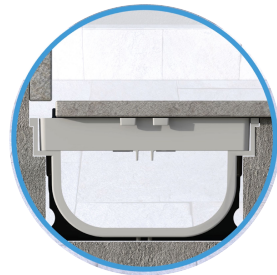
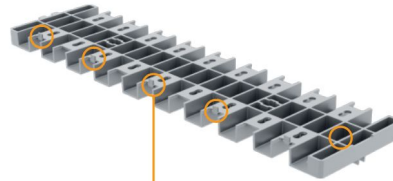
1



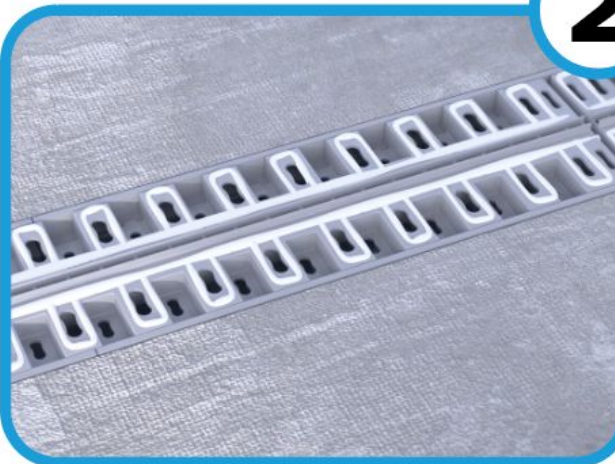
Positionner la grille avec les ergots tournés vers le haut.

## Utilisation 1 – À FLEUR DE MUR

La grille à fente Ghost 25, lorsqu'elle est installée contre le mur, crée une ligne de drainage discrète et élégante. Cette solution est idéale pour les espaces extérieurs modernes où il est essentiel de préserver une esthétique minimaliste et une clarté visuelle. Le positionnement à fleur de mur optimise la collecte des eaux pluviales le long des surfaces périmétriques, sans compromettre le design architectural.



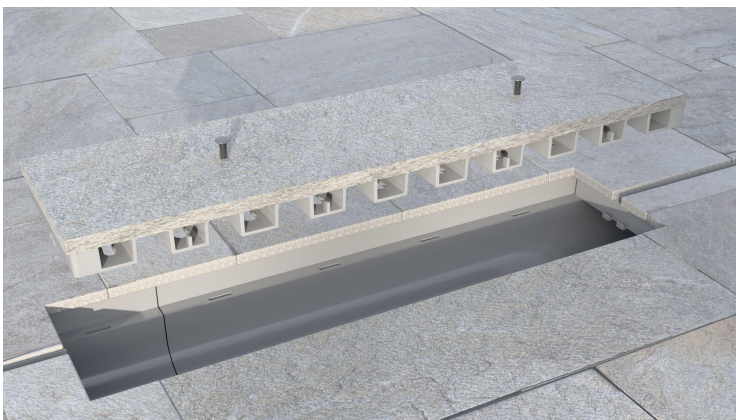
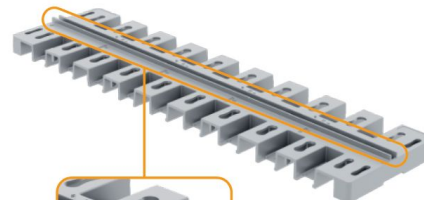
2



Positionner les carreaux de manière à ce qu'ils adhèrent correctement aux parois de la fente centrale

## Utilisation 2 - DRAINAGE CENTRAL

Lorsque la grille à fente Ghost 25 est positionnée au centre, l'eau s'évacue de manière plus naturelle, garantissant un drainage rapide et efficace. C'est une solution adaptée aux cours, places ou surfaces pavées avec des pentes appropriées.



## INSPECTION SYSTEM

Dans les installations affleurantes au mur ou avec évacuation centrale, il est prévu l'intégration d'un regard ou d'une boîte d'inspection, obtenus directement en utilisant la grille elle-même. Ce système permet un accès rapide pour la maintenance et le nettoyage, garantissant efficacité et fonctionnalité dans le temps. Le nombre et la position des regards d'inspections doivent être adaptés en fonction de la longueur et de la configuration du canal.

1. Retirer les 5 dents et les goupilles MF de fixation.
2. Couper la dalle selon les dimensions extérieures de la grille.
3. Percer la dalle aux emplacements des écrous M8.
4. Insérer les écrous M8 dans les logements prévus pour le levage de la grille/dalle.
5. Coller la dalle en s'assurant que les trous correspondent à ceux des écrous.
6. Le canal sera inspectable en soulevant les vis filetées insérées dans les écrous.
7. ATTENTION : les joints autour de la dalle ne doivent pas être remplis.

Il est conseillé d'utiliser des adhésifs polyuréthanes bicomposants pour coller le revêtement au cadre en PVC.

2 / 2

