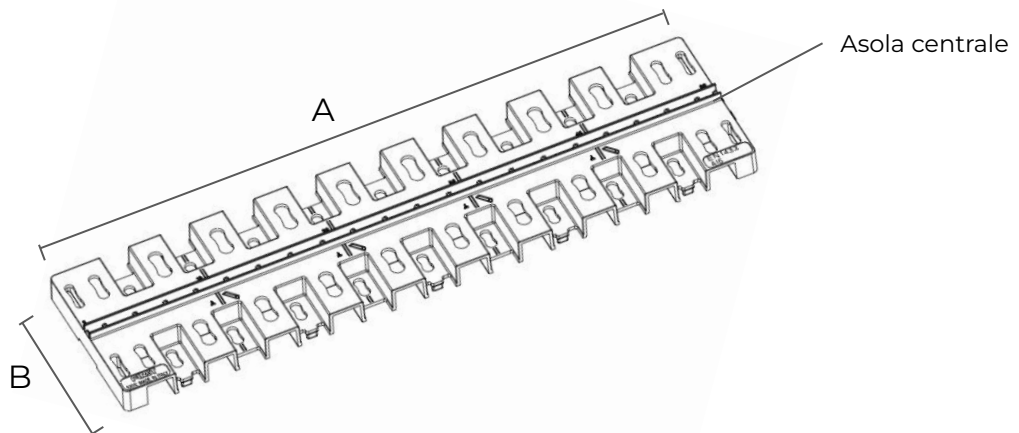
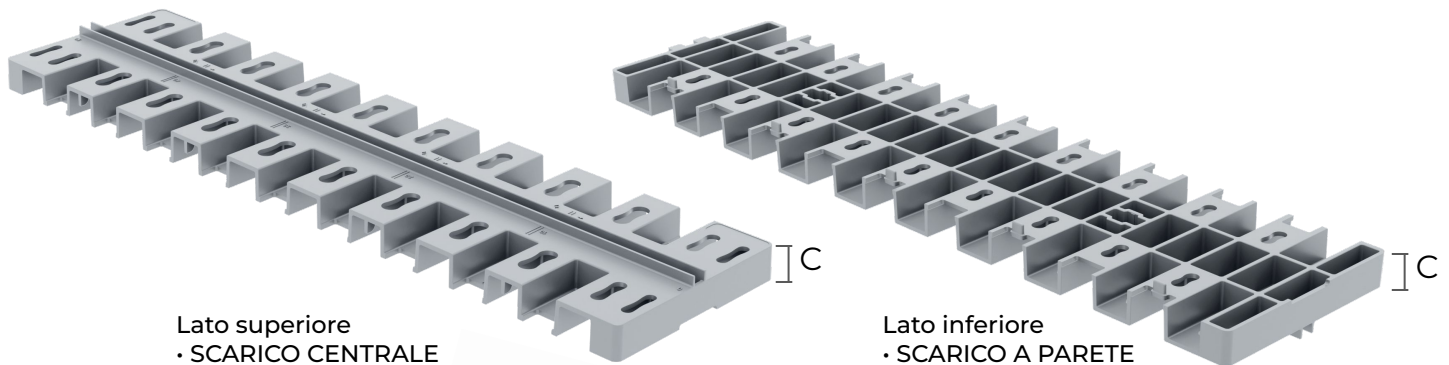


GRIGLIA a FESSURA in PVC GHOST 25

2 diversi utilizzi:



Codice	A mm	B mm	C mm	Larghezza asola centrale mm	Altezza bordo asola centrale mm	Peso g
GRF130G	500	129	20	7,4	6	434

Materiale: PVC-U

Colore: Grigio

Caratteristiche: Griglia calpestabile non visibile, integrata nella pavimentazione in ambienti esterni. La sua conformazione permette fino a 3 diversi tipi di utilizzo a seconda delle esigenze:

- Scarico centrale: le piastrelle vanno in battuta sull'asola centrale;
- Scarico a parete: le piastrelle vanno in battuta sui dentini laterali;
- Pozzetto di ispezione: si ricava rimuovendo i dentini laterali e sagomando la piastrella delle stesse dimensioni della griglia, fissandola con due viti M8.

La griglia Ghost è compatibile con i canali grigliati modulari Pratiko 130.

- Passaggio acqua (Asola centrale lato superiore): ~32 cm²
- Passaggio acqua (Fessura laterale lato inferiore): ~39 cm²
- Portata di drenaggio della singola griglia (valore teorico calcolato con ipotesi di battente di 20 mm):
 - Modalità caditoia centrale: 1,1 l/s
 - Modalità caditoia laterale: 1,3 l/s
- Classe di carico A15

MODALITÀ INSTALLAZIONE

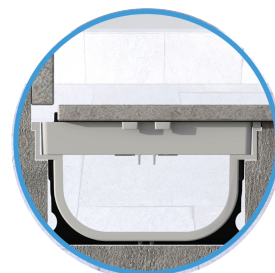
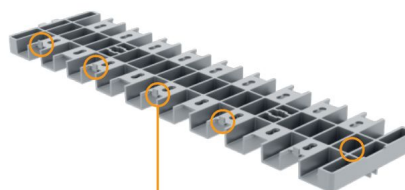
1



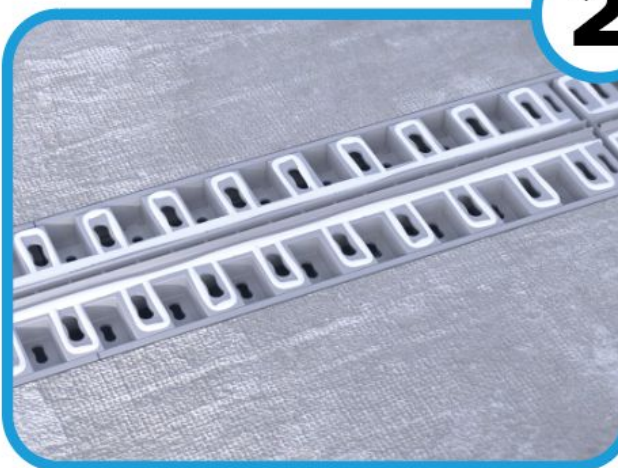
Posizionare la griglia con i perni rivolti verso l'alto.

Utilizzo 1 - FILO MURO

La griglia a fessura Ghost 25 se installata aderente alla parete, crea una linea di drenaggio discreta ed elegante. Questa soluzione è ideale per spazi esterni moderni dove è fondamentale mantenere una pulizia visiva e un'estetica minimale. Il posizionamento filo muro ottimizza la raccolta delle acque meteoriche lungo le superfici perimetrali senza interferire con il design architettonico.



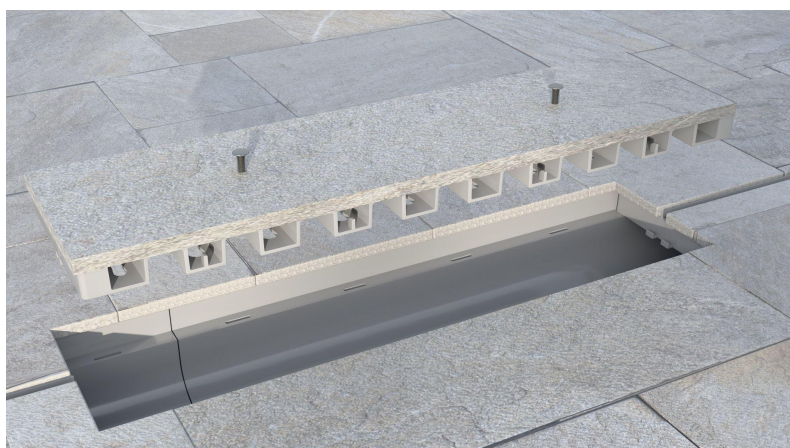
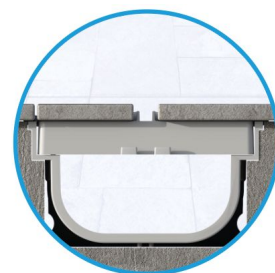
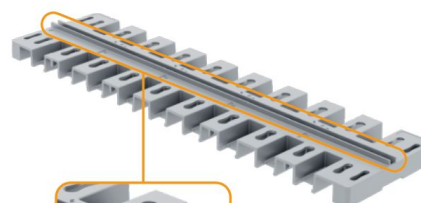
2



Posare le piastrelle in modo che aderiscano correttamente alle pareti dell'asola centrale.

Utilizzo 2 - SCARICO CENTRALE

Quando la griglia a fessura Ghost 25 è posizionata in un punto centrale l'acqua evacua più naturalmente garantendo un drenaggio rapido ed efficiente. Soluzione idonea per cortili, piazzali o superfici pavimentate con adeguate pendenze.



SISTEMA DI ISPEZIONE

Nelle installazioni a **filo muro** o **scarico centrale**, è prevista l'integrazione di un pozzetto o sigillo di ispezione, ottenuto direttamente utilizzando la griglia stessa. Questo sistema consente un accesso rapido per la manutenzione e la pulizia, garantendo efficienza e funzionalità nel tempo. Il numero e la posizione delle ispezioni devono essere adattati in base alla lunghezza e configurazione della canalizzazione.

1. Rimuovere i 5 dentini e i perni MF di innesto
2. Tagliare la piastrella in base alle dimensioni esterne della griglia
3. Forare la piastrella in corrispondenza delle sedi dei dadi M8
4. Inserire i dadi M8 nelle apposite sedi per il sollevamento della griglia/piastrella
5. Incollare la piastrella assicurandosi che i fori combacino con quelli dei dadi
6. Il canale sarà ispezionabile sollevando le viti filettate inserite nei dadi
7. ATTENZIONE: le fughe intorno alla piastrella non devono essere riempite

Si consiglia l'utilizzo di adesivi poliuretatici bicomponenti per incollare la pavimentazione alla griglia in PVC.

2 / 2

